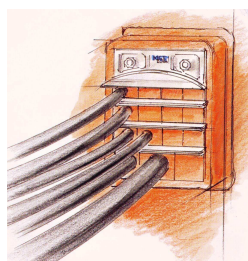
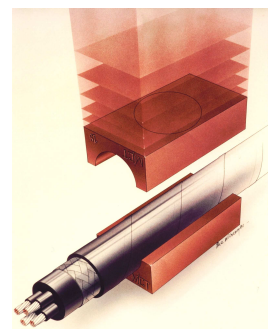


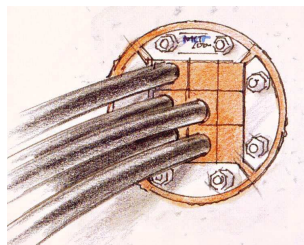
**Betr.: Kabel- und Rohrdurchführungen mit vorgefertigten Kunststoffmodulen**

## Es ist WINTERZEIT und kalt

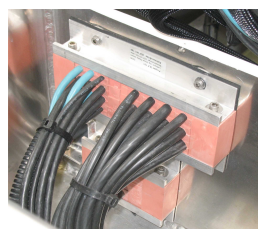
### eine Information für die Montage



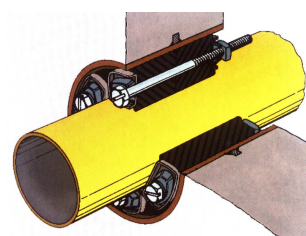
MCT - RGB/RGS



MCT - RGP



MCT - ALF



KRD - DG

Kalt ist nicht nur dem Montagepersonal,  
auch Kunststoffen ist kalt.

Und wie viele andere Produkte, werden auch  
Kunststoffe bei niedrigen Temperaturen kalt und härter.

Bei der Montage von Kunststoffen bei Temperaturen unter +5°C  
und speziell unter 0°C ist darauf zu achten, dass neben den  
warmen Händen des Monteurs auch die Kunststoffe möglichst  
vor und während der Montage warm gehalten werden.

Dies Erleichtert die Montage und das Verpressen der MCT-Module  
und Rundrahmen wesentlich und garantiert, dass sich die Einzelteile  
leicht pressen lassen und somit optimale Dichtheit des Systems.

Die MCT-Materialien sind auch bei Temperaturen von -40°C  
voll funktionsfähig und bleiben auch bei größter Kälte  
"flexibel", dies bestätigt ein Test, bei dem das MCT-Material  
dem das MCT-Material bei -40°C einem Ducktest wider steht.

Weitere Informationen über die einfach Montage erhalten Sie  
jederzeit bei unserem Team unter 0699-11188819